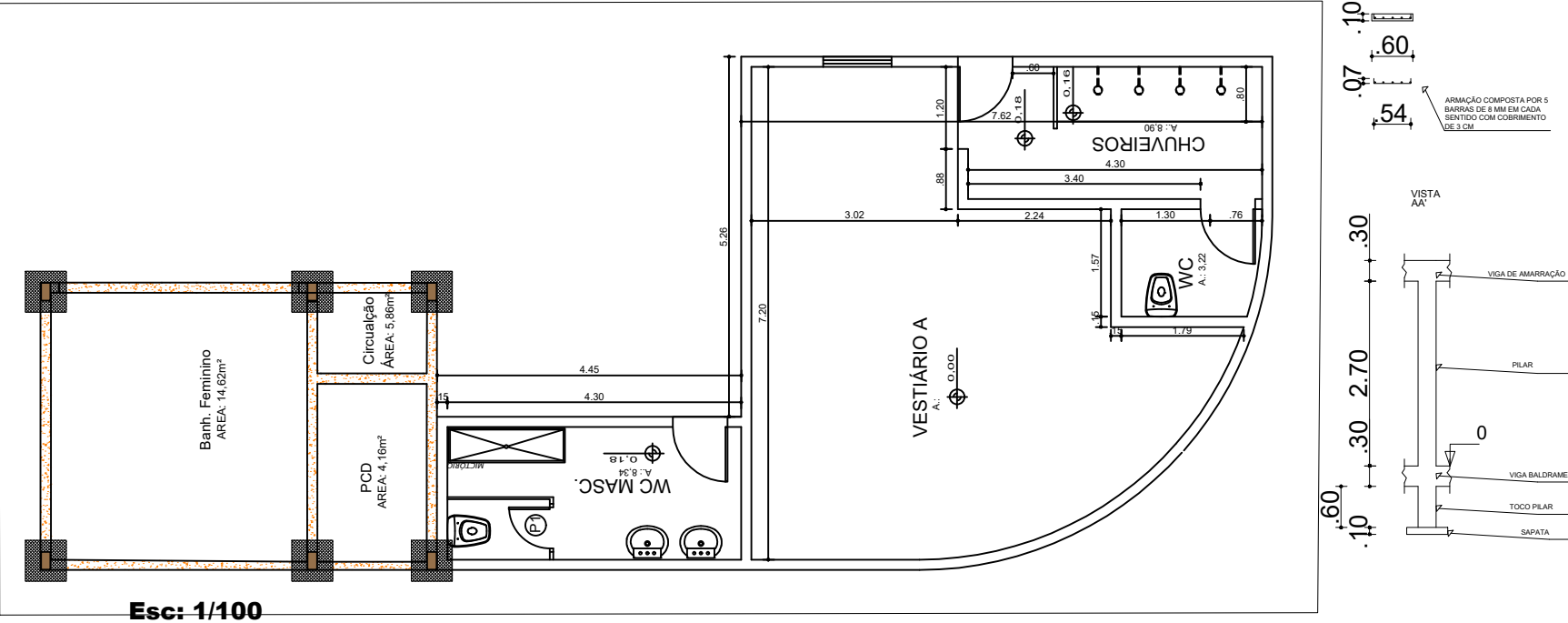
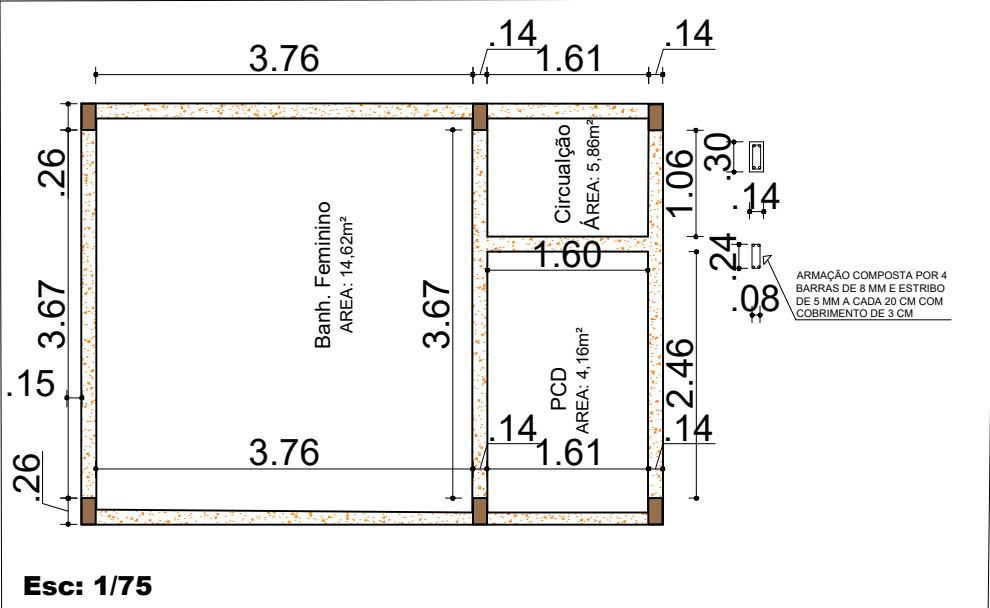


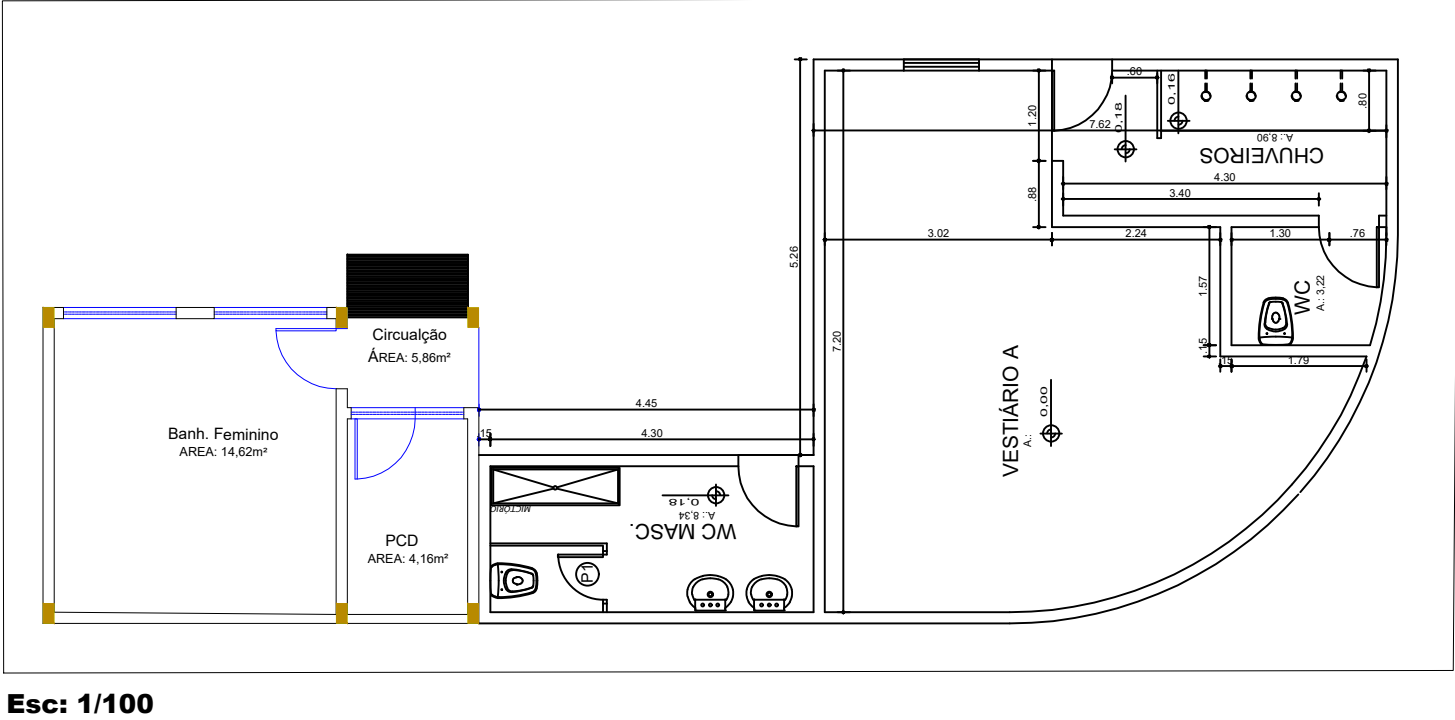
LOCAÇÃO DE SAPATA



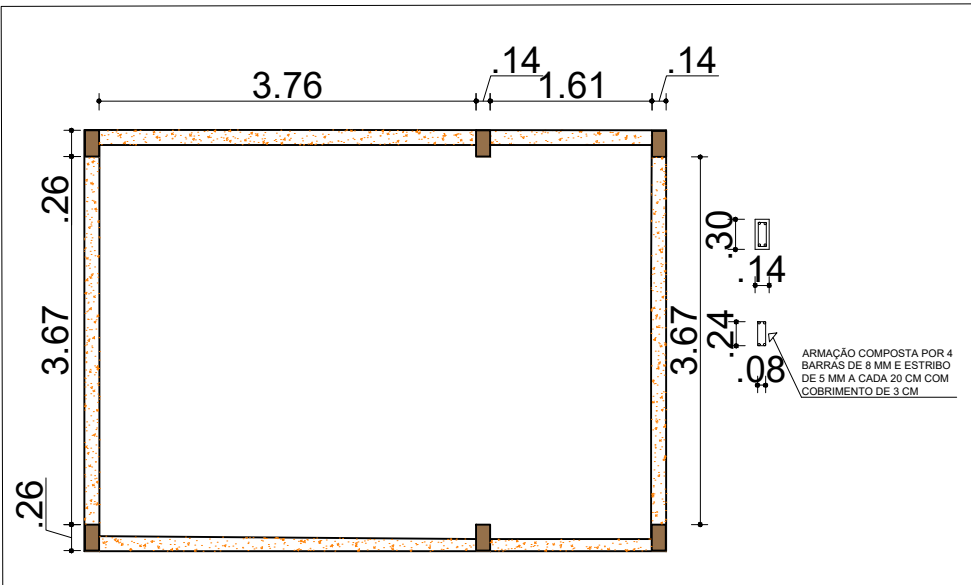
VIGA BALDRAME



LOCAÇÃO DE PILARES



VIGA DE AMARRAÇÃO



DETALHAMENTO ESTRUTURAL BANHEIRO PÚBLICO 2



PREFEITURA MUNICIPAL DE
VÁRZEA GRANDE
amar • cuidar • acreditar

PREFEITURA MUNICIPAL DE VÁRZEA GRANDE

Av. Castelo Branco, Espaço Municipal, 2500 - Centro Sul, Várzea Grande/MT
CEP 78125-700 - Fone/Fax: 65 3688 8000

PROJETO:
ESTÁDIO DITO SOUZA

LOCALIZAÇÃO:
RUA PROF. ISABEL PINTO (ESQUINA RUA MIGUEL MARCONDES)
BAIRRO CRISTO REI

ASSUNTO:
DETALHAMENTO ESTRUTURAL DO BANHEIRO 2

DATA: Set./ 2018
UNIDADE: Metro
ESCALA: Indicada
AUTOR DO PROJETO:
CLAUDENIR TOMAS JUNIOR
ENGENHEIRO CIVIL CREA-MT 038835

FOLHA:
07/08